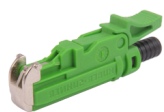
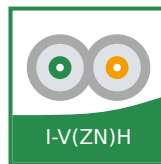


LWL-Duplexpatchkabel



Stecker Seite A



Kabelquerschnittschema



Stecker Seite B

Stecker A		Stecker B	
E2000/APC 8° Singlemode SX	Steckerbezeichnung	E2000/APC 8° Singlemode SX	
IEC 61754-15, DIN EN 61754-15, TIA 604-16- B	Bauartspezifikation	IEC 61754-15, DIN EN 61754-15, TIA 604-16- B	
Huber+Suhner	Hersteller	Huber+Suhner	
Ø2,5mm, Keramik, axial gefedert	Ferrule	Ø2,5mm, Keramik, axial gefedert	
-40°C bis +85°C	Betriebstemperatur	-40°C bis +85°C	
Kunststoff / grün	Material	Kunststoff / grün	
1.000	Steckzyklen	1.000	
≤ 0,12 dB (Klasse B)	Typ. Einfügedämpfung (IL)	≤ 0,12 dB (Klasse B)	
≥ 70 dB	Typ. Rückflusdämpfung (RL)	≥ 70 dB	
grün	Knickschutz	grün	
Kabel			
Kabeltyp	I-V(ZN)H	Hersteller	Leoni
Faseranzahl	2x1	Faserklasse	OS2 Corning Ultra
Außendurchmesser	2,0mm	Kabelfarbe	gelb
Außenmantelmaterial	FRNC	Min. Biegeradius	30mm
Querdruckfestigkeit	400 N/dm	Zugkraft	400N
Kabelgewicht	9,0Kg/km	Betriebstemperatur	-5°C bis +70°C